



Scuola Ente Religioso
Suore Vittime
Espiatrici Gesù.



IMPROVE YOUR ENGLISH

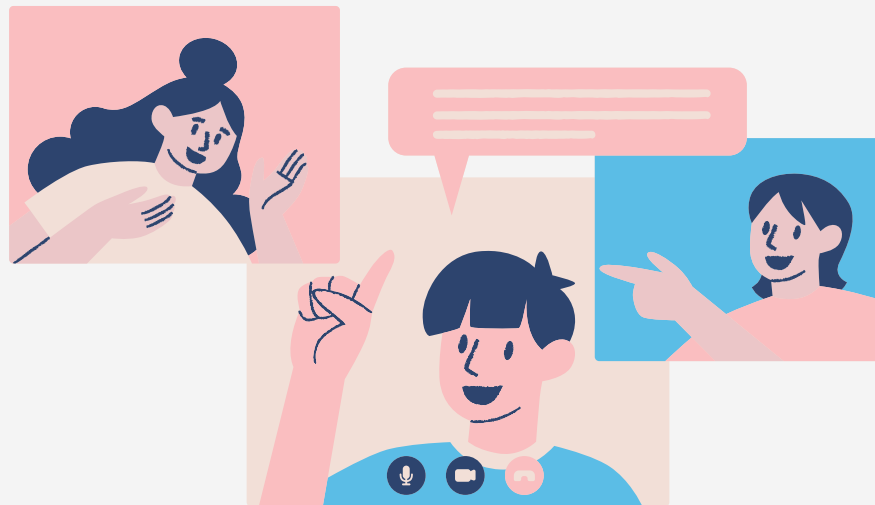
Progetto PON.

Tipo Modulo: Competenza Multilinguistica.



Introduzione al progetto

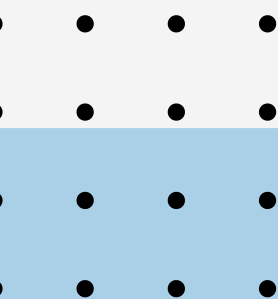
La pratica didattica della lingua straniera è più efficace quando si basa su un **approccio “comunicativo”**, a partire da una situazione, da un contenuto, con obiettivi realistici, motivanti rispetto a interessi, capacità e contesto degli studenti.



Tale approccio sarà seguito anche attraverso la **flessibilità nella progettazione didattica** a partire dalla **diagnosi degli interessi e delle esigenze linguistiche** degli studenti.

ENGLISH

Il laboratorio individua ambienti di **apprendimento** che, varcando le mura della scuola o della città, diventano il contesto reale per **l’interazione in lingua straniera** (incontri nei parchi, nelle biblioteche, nelle comunità virtuali che permettono l’interazione e condivisione di esperienze e di interessi con native speaker della stessa età).





Obiettivi



- Potenziare la **comprensione orale**
- Potenziare la capacità di **parlare**
- Potenziare la conoscenza **grammaticale**
- Potenziare la capacità di **lettura**

- Potenziare la conoscenza del **vocabolario**
- Potenziare la conoscenza della **cultura** e della civiltà anglofona
- Potenziare la capacità di **scrittura**

Metodologie

- Attività di **ascolto e conversazione**
 - Attività diretta di conversazione in classe, come **simulazioni di dialoghi**
 - *Role Playing*
 - Didattica laboratoriale
- Attività finalizzate al **raggiungimento degli obiettivi** prefissati
 - Utilizzo di **giochi interattivi** e di ruolo in Inglese
 - *Cooperative Playing*
 - *Peer Tutoring*

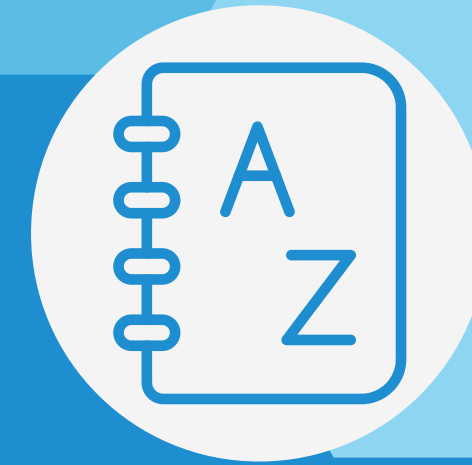
Strumenti



Libri di Testo



Schede di Lavoro



Vocabolario di
Lingua Inglese



Quaderni e
Materiale Didattico



Utilizzo della LIM



Musica, video e
giochi interattivi

Metodi di Valutazione



Test di valutazione periodici

Per valutare le **conoscenze** e gli **obiettivi** da raggiungere.

Valutazione finale

Attraverso **esercizi di scrittura, lettura e ascolto** con l'ausilio di schede valutative.

Autovalutazione

Gli studenti valuteranno se stessi sulla base dei loro **progressi** nel corso del programma PON di Inglese.

